



GMINA MALECHOWO

76-142 Malechowo 22A, tel. (94) 3184 213, 214, 092 fax. (94) 3184 305
www.malechowo.pl BIP: <http://ug.malechowo.ibip.pl>
e-mail: urząd@malechowo.pl

Nr ewidencji 11/2017

WARUNKI OGÓLNE I TECHNICZNE PRZYŁĄCZA DO KOMUNALNEJ SIECI WODOCIĄGOWEJ

Dla obiektu: Projektowanego budynku użyteczności publicznej –
Świetlica Wiejska w miejscowości Malechówko, gm. Malechowo
DZIAŁKA NR 46, OBRĘB MALECHÓWKO

Inwestor: GMINA MALECHOWO
MALECHOWO 22A, 76 – 142 MALECHOWO

1. Miejsce podłączenia do istniejącej sieci wodociągowej

Wodociąg w miejscowości Malechówko

Działka nr 38/1 Obręb Malechówko - DN 110 mm, śr ciśnienia 0,3 – 0,4 MPa

Pobór wody w ilości: zgodnie z projektem technicznym przyłącza wodociągowego
max 0,1 – 0,3 m³/dobę.

2. Wymagania realizacyjne

- A. na przyłączach wodociągowych do zaworu przed wodomierzem należy stosować rury z PE / polietylenu / cechowane na ciśnienie 1,0 MPa, posiadające atest Państwowego Zakładu Higieny, minimalna średnica przyłącza do budynku powinna wynosić DN 25
- włączenie do sieci budynków jednorodzinnych i innych drobnych obiektów przez nawiert zgodnie z Polska Normą,
 - sposób włączenia do wodociągu komunalnego musi zapewnić możliwości odcięcia przyłącza od sieci wodociągowej.
- B. wodomierz zainstalować na typowej konsoli montażowej w zestawie wodomierzowym. Za zestawem wodomierzowym przewidzieć stosowne zabezpieczenie przed wtórnym zanieczyszczeniem wody w sieci, wynikające z normy PN-EN 1717:2002.

3. Warunki do wykonania

Przed wykonaniem przyłącza należy opracować projekt techniczny – budowlany przyłącza wodociągowego wraz z propozycją usytuowania projektowanego przyłącza, sporządzoną na planie sytuacyjnym zamieszczonym na kopii aktualnej mapy zasadniczej lub mapy jednostkowej, przyjętej do państwowego zasobu geodezyjnego i kartograficznego przez osobę posiadającą odpowiednie uprawnienia sanitarne. Propozycję usytuowania projektowanego przyłącza wodociągowego, zamieszczoną na planie sytuacyjnym lub kopii aktualnej mapy zasadniczej należy złożyć do Urzędu Gminy Malechowo, celem zatwierdzenia.

Roboty budowlane zgłosić należy w Starostwie Powiatowym w Sławnie zgodnie z obowiązującymi przepisami ustawy z dnia 7 lipca 1994r. Prawo budowlane (tj. Dz. U. z 2016r. poz. 290 z późn. zm.).

- w związku z koniecznością podłączenia projektowanego budynku użyteczności publicznej do wodociągu DN 110, zlokalizowanego w działce nr 38/1 obręb Malechówko – droga gminna, należy dokonać uzgodnień z Urzędem Gminy w Malechowie, w sprawie warunków wykonania w/w przyłącza,

- pobór zużycia wody odbywał się będzie zgodnie z Polską Normą, wodomierzem o średnicy zgodnej z projektem technicznym przyłącza,

- parametry techniczne wraz ze średnicą przyłącza i średnicą wodomierza określone zostaną w projekcie technicznym przyłącza,

- roboty ziemne przeprowadzić zgodnie z PN –B / 10736 : 1999 ze zmianami ROBOTY ZIEMNE – Wykopy otwarte dla przewodów wodociągowych i kanalizacyjnych – warunki techniczne do wykonania,

- przed zasypaniem przyłączy wodociągowe należy poddać próbie ciśnieniowej i dezynfekcji zgodnie obowiązującymi przepisami, zgłosić do Urzędu Gminy Malechowo celem odbioru i spisania protokołu odbioru oraz wykonać inwentaryzację geodezyjną przyłącza,

- miejscem montażu wodomierza może być parter budynku (miejsce montażu musi być łatwo dostępne, zabezpieczone przed zalaniem wodą, zamarzaniem oraz dostępem osób niepowołanych),

- proponowana średnica od miejsca włączenia w istniejącą komunalną sieć wodociągową do budynku nie mniejsza niż 32 mm PE.

Niniejsze warunki tracą ważność po upływie 2 lat od daty wydania.

Malechowo, dn. 13.04.2019r.

GMINA MALECHOWO
pow. sławieński, woj. zachodniopomorskie
NIP 499 053 04 07
REGON 330920920

WÓJT
Radosław...

Województwo: zachodniopomorskie
Powiat: sławieński
Jednostka ewidencyjna: 321304_2, Malechowo
Obręb: 0015, Malechówko

Poświadczam zgodność niniejszej kopii z treścią
materiału państwowego zasobu geodezyjnego
i kartograficznego.

Organ prowadzący
państwowy zasób
geodezyjny i kartograficzny

STAROSTA SŁAWIEŃSKI

Nazwa materiału zasobu

Mapa zasadnicza

Identyfikator ewidencyjny
materiału zasobu

P.3213.2013.599

Data wykonania kopii

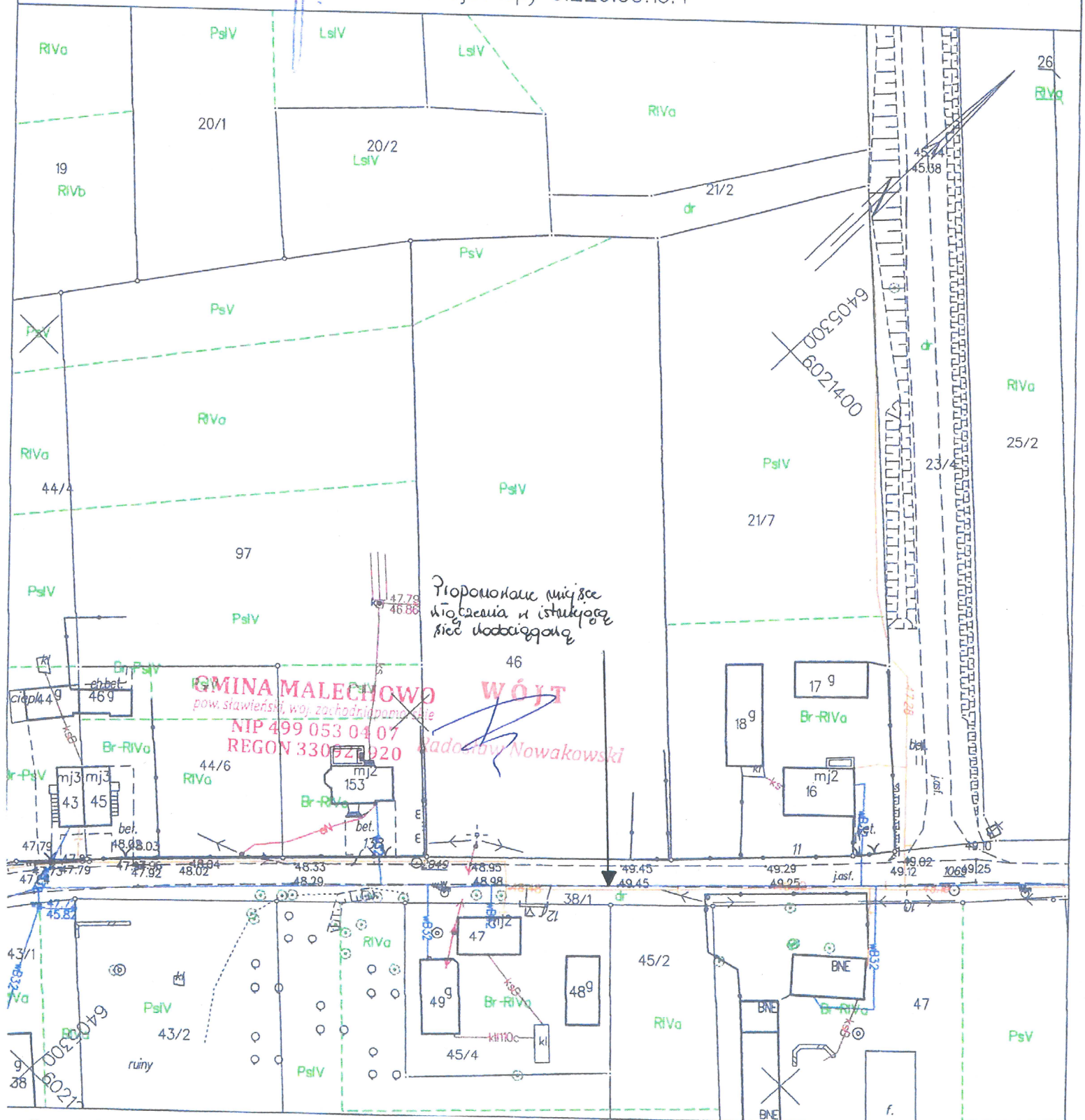
2017.04.07

Imię, nazwisko i podpis osoby
reprezentującej organ

MAPA ZASADNICZA

SKALA 1:1000

obr. Malechówko 0015: dz. 46
Sekcje mapy: 6.220.09.16.4



Sławno dn. 2017-04-07
Sporządził(a) wydruk: Barbara Gradzińska
Nr kanc.: GN.6642.1.287.2017